

### Bestandsverzeichnis für beschränkt-öffentliche Wege und Plätze

Art des Weges: Rad- und Fußweg

**Räckelwitz - Neudörfel**

Widmungsbeschränkungen:

Fußgänger und Radfahrer frei

Gemeinde: Räckelwitz

Landkreis: Bautzen

Datum der Erstaufstellung: 06.03.1996

Bearbeiter:

Blatt-Nr.

1

Nr. der Straße im Übersichtsblatt	1. Straßenname/-bezeichnung <sup>1)</sup> 2. Flurstücksnummer(n) 3. Anfangspunkt 4. Endpunkt	Teilstrecke		Zusammenfallende Strecken Straßenklasse und Nr.	Länge in km in Baulast	Bemerkungen
		von km	bis km			
1	1. Räckelwitz - Neudörfel 2. Teilfläche des Flst. 438/3 der Gemarkung Räckelwitz 3. Einmündung in die Ortsstraße Wiesenweg, NK 5277-620 4. Einmündung in die Ortsstraße Am Klosterwasser, NK 5277-623	0,000	0,582		0,582	hierher übertragen von Blatt Nr. 1 (GVS) und in geänderter Fassung eingetragen zufolge Eintragungsverfügung vom 06.12.2022
	<b>Gesamtlänge:</b>		<b>0,582</b>			Verzeichnisleiter(in)

<sup>1)</sup> Nichtzutreffendes streichen

<sup>2)</sup> z.B. Beschränkung des Fahrzeuggewichts, Beschränkung auf Anliegerverkehr ggf. mit zeitlicher Beschränkung

**Beschränkt-öffentlicher Weg: Räckelwitz-Neudörfel**  
Fußgänger und Radverkehr frei



**Bestandsverzeichnis für beschränkt-öffentliche Wege und Plätze**

Art des Weges: Rad- und Fußweg

**Verbindungsweg Siedlungsweg - Dorfplatz in Räckelwitz**

Widmungsbeschränkungen: Fußgänger und Radfahrer frei

Gemeinde: Räckelwitz

Landkreis: Bautzen

Datum der Erstaufstellung: 06.03.1996

Bearbeiter:

Blatt-Nr.

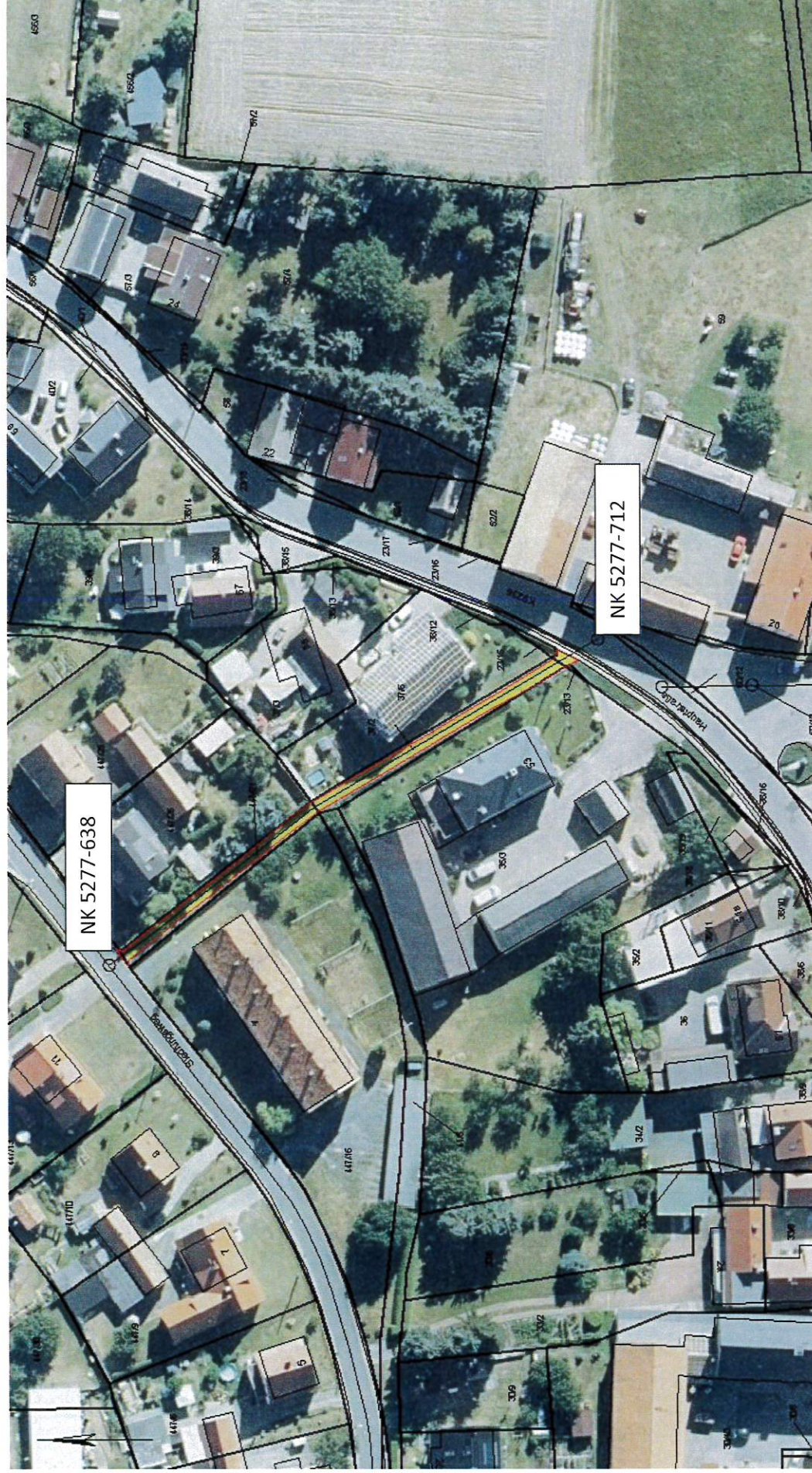
2

Nr. der Straße im Übersichtsblatt	1. Straßenname/-bezeichnung <sup>1)</sup> 2. Flurstücksnummer(n) 3. Anfangspunkt 4. Endpunkt	Teilstrecke		Zusammenfallende Strecken Straßenklasse und Nr.	Baulastträger	Länge in km in Baulast		Bemerkungen
		von km	bis km			Gemeinde (ohne Spalte 6)	Dritter (Spalte 6)	
1		3	4	5	7	8	9	10
2	1. Verbindungsweg Siedlungsweg - Dorfplatz (Eierweg) 2. T.v. Flst. 23/25, 23/9, 37/2, 447/21 und 447/32 der Gemarkung Räckelwitz 3. Einmündung in die Kreisstraße K 9236, Hauptstraße, NK 5277-712 4. Einmündung in die Ortsstraße Siedlungsweg, NK 5277-638	0,000	0,100		Gemeinde Räckelwitz	0,100		hierher übertragen von Blatt Nr. 1 und in geänderter Fassung eingetragen zufolge Eintragungsverfügung vom 06.12.2022
Gesamtlänge:		0,100						Verzeichnissführer(in)

<sup>1)</sup> Nichtzutreffendes streichen

<sup>2)</sup> z.B. Beschränkung des Fahrzeuggewichts, Beschränkung auf Anliegerverkehr ggf. mit zeitlicher Beschränkung

**Beschränkt-öffentlicher Weg: Verbindungsweg Siedlungsweg – Dorfplatz**  
Fußgänger und Radverkehr frei



### Bestandsverzeichnis für beschränkt-öffentliche Wege und Plätze

Art des Weges: Anliegerweg

#### Weg am unteren Teich in Räckelwitz

Widmungsbeschränkungen: Fußgänger und Radfahrer sowie Anlieger frei

Gemeinde: Räckelwitz

Landkreis: Bautzen

Datum der Erstaufstellung: 06.03.1996

Bearbeiter:

Blatt-Nr.

3

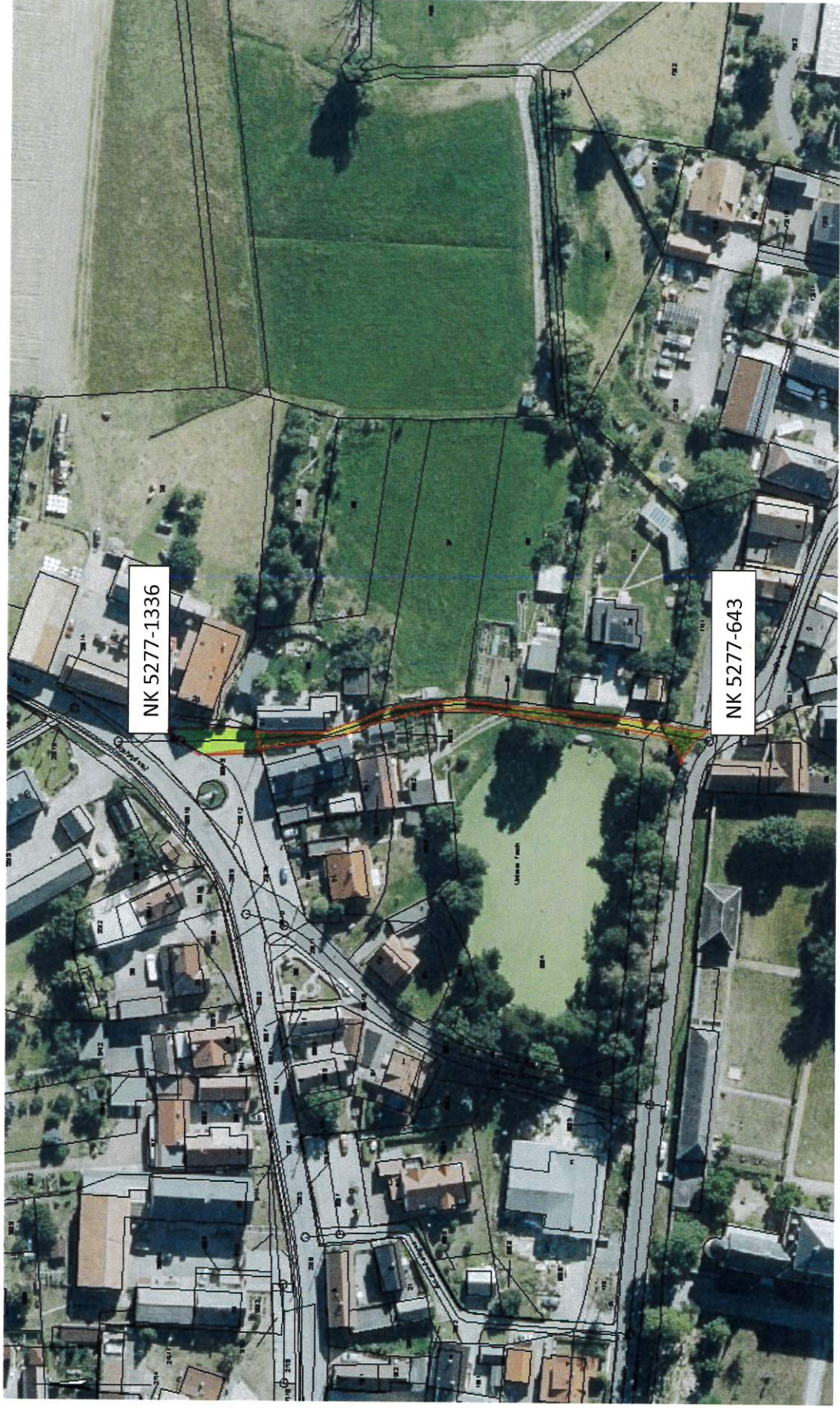
Nr. der Straße im Übersichtsblatt	1. Straßenname/-bezeichnung <sup>1)</sup> 2. Flurstücksnummer(n) 3. Anfangspunkt 4. Endpunkt	Teilstrecke		Zusammenfallende Strecken Straßen- klasse und Nr.	Länge in km in Baulast Gemeinde (ohne Spalte 6)	Dritter (ohne Spalte 6)	Bemerkungen
		von km	bis km				
3	1. Weg am unteren Teich in Räckelwitz 2. Teilflächen der Flst. 1/2, 60/13 und 61/0 der Gemarkung Räckelwitz 3. Einmündung in die Ortsstraße Mühlweg, NK 5277-643 4. Einmündung in die Kreisstraße K 9236, Hauptstraße, NK 5277-1336	0,000	0,149		0,149	Gemeinde Räckelwitz	hierher übertragen von Blatt Nr. 2 (böW) und in geänderter Fassung eingetragen zufolge Eintragungsverfügung vom 06.12.2022
	Gesamtlänge:		0,149				Verzeichnissführer(in)

<sup>1)</sup> Nichtzutreffendes streichen

<sup>2)</sup> z.B. Beschränkung des Fahrzeuggewichts, Beschränkung auf Anliegerverkehr ggf. mit zeitlicher Beschränkung

**Beschränkt-öffentlicher Weg:**

**Weg am unteren Teich in Räckelwitz  
Fußgänger und Radfahrer sowie Anlieger frei**



**Bestandsverzeichnis für beschränkt-öffentliche Wege und Plätze**

Art des Weges: Geh- und Radweg  
**vom Gärtnereiweg Höflein bis zur Gemarkungsgrenze Höflein/Kuckau (Pilgerweg)**

Gemeinde: Räckelwitz  
 Landkreis: Bautzen

**Blatt-Nr.**

Widmungsbeschränkungen: Fußgänger und Radfahrer frei

Datum der Erstaufstellung: 06.03.1996  
 Bearbeiter:

4

Nr. der Straße im Übersichtsblatt	1. Straßenname/-bezeichnung <sup>1)</sup> 2. Flurstücksnummer(n) 3. Anfangspunkt 4. Endpunkt	Teilstrecke		Zusammenfallende Strecken Straßen- klasse und Nr.	Länge in km in Baulast	Bemerkungen				
		von km	bis km				Gemeinde (ohne Spalte 6)	Dritter (Spalte 6)		
1		3	4	5	6	7	8	9	10	
4	1. vom Gärtnereiweg Höflein bis zur Gemarkungsgrenze Höflein/Kuckau (Pilgerweg) 2. T.v. Flst. 103/0, 109/0, 110/0, 113/0 und 115/0 der Gemarkung Höflein 3. Gemarkungsgrenze Höflein/Kuckau, NK 5279-1369 4. Einmündung in die Ortsstraße Gärtnereiweg, NK 5277-709	0,000	0,867			Gemeinde Räckelwitz	0,867			hierher übertragen von Blatt Nr. 11 (6FW) und in geänderter Fassung eingetragen zufolge Eintragungsverfügung vom 06.12.2022
		<b>Gesamtlänge:</b>								<b>Verzeichnisführer(in)</b>

1) Nichtzutreffendes streichen

2) z.B. Beschränkung des Fahrzeuggewichts, Beschränkung auf Anliegerverkehr ggf. mit zeitlicher Beschränkung

**Beschränkt-öffentlicher Weg: vom Gärtnereiweg Höflein bis zur Gemarkungsgrenze Höflein/Kuckau (Pilgerweg)  
Fußgänger und Radverkehr frei**





**Bestandsverzeichnis für beschränkt-öffentliche Wege und Plätze**

Art des Weges: Rad- und Fußweg

**von Höflein bis Kreisstraße K 9236 (Wasserwerk Räckelwitz)**

Gemeinde: Räckelwitz

Landkreis: Bautzen

Blatt-Nr.

Widmungsbeschränkungen:

Verbot für Krafträder, Kleinkrafträder und Mofas sowie Kraftwagen und sonstige mehrspurige Fahrzeuge, Anlieger frei

Datum der Erstaufstellung: 06.03.1996

Bearbeiter:

5

Nr. der Straße im Übersichtsblatt	1. Straßenname/-bezeichnung <sup>1)</sup> 2. Flurstücksnummer(n) 3. Anfangspunkt 4. Endpunkt	Teilstrecke		Zusammenfallende Strecken Straßenklasse und Nr.	Baulastträger	Länge in km in Baulast		Bemerkungen
		von km	bis km			Gemeinde (ohne Spalte 6)	Dritter (Spalte 6)	
5	1. von Höflein bis Kreisstraße K 9236 (Wasserwerk Räckelwitz) 2. T. v. Flst. 43/0 der Gemarkung Höflein, T. v. Flst. 94/8, 95/1, 95/2, 96/1, 96/2 und 118/0 der Gemarkung Räckelwitz 3. Einmündung in Ortsstraße Mittelweg, NK 5279-705 4. Einmündung in die Kreisstraße K 9236, NK 5277-725	0,000	0,455		Gemeinde Räckelwitz	0,455		hierher übertragen von Blatt Nr. 6 (öFW) und in geänderter Fassung eingetragen zufolge Eintragungsverfügung vom 06.12.2022
Gesamtlänge:		0,455						Verzeichnisführer(in)

<sup>1)</sup> Nichtzutreffendes streichen

<sup>2)</sup> z.B. Beschränkung des Fahrzeuggewichts, Beschränkung auf Anliegerverkehr ggf. mit zeitlicher Beschränkung

**Beschränkt-öffentlicher Weg:**

von Höflein bis Kreisstraße K 9236 (Wasserwerk Räckelwitz)  
Verbot für Krafträder, Kleinkrafträder und Mofas sowie Kraftwagen und sonstige mehrspurige Fahrzeuge,  
Anlieger frei

